

## ลู่กับต่อ ... (ขอต่ออย่ามี New Low ก็พอ)

### SET Index

**ภาพสัญญาณหลัก** / (ภาพที่ 1) รูปแบบของสัญญาณแนวดนมในระยงกลางๆ ขึ้นไป ยังเรียกว่าส่งสัญญาณในทิศทางที่เป็นเชิงบวก แม้ว่าตลาด หรือ SET Index จะลงมาจาก 1850+/- จนถึงระดับ 1760+/- แล้วก็ตาม แต่ก็ยังไม่ทำให้เครื่องมือแนวโน้มระยะกลาง ส่งสัญญาณเป็นเชิงลบแต่อย่างใด... ซึ่งในเรื่องนี้ เราได้กล่าวไว้แล้วว่า หากจะลงไปมากๆ หรือ ลงต่ำกว่าระดับ 1760 อย่างมีนัยสำคัญ แล้วทำให้สัญญาณของเครื่องมือแนวโน้มดังกล่าวออกมาเป็นเชิงลบตามมาที่หลังก็ตาม เรายังจะมีโอกาสขายหรือปรับพอร์ตได้ทัน เพราะโอกาสที่จะเด็งกลับมาให้มันจะอยู่ในวิสัยของการ ก่อนจะเป็นขาลงจริง เรียกว่า จะถือรอ จนลงลึกๆ แล้วจะคิดขาย คิดปรับพอร์ตกันหลังจากนั้น ก็ยังมีโอกาสให้ได้ทำเสมอ แต่ในตอนนั้นนั้น แนวโน้มเชิงลบยังไม่เกิด และเราก็ยังคงหวังว่า 1760 จะไม่นำมีการต่ำกว่า หรือ ในสัปดาห์นี้ หากสามารถเด็งกลับขึ้นมาได้ หรือ ขึ้นมาทดสอบระดับ 1800+/- ได้อีกครั้งนั้น ความน่าจะเป็น ที่จะหวังการขึ้นต่อเนื่อง ก็ยังคงอยู่ต่อไป

**ภาพระยะสั้น (ภาพที่ 2)** ซึ่งก่อนอื่น ถ้ามองตามภาพของการแก่งตัวในระยะสั้น แนวโน้มขาลง ที่ลงมาจากระดับ 1850+/- นั้น จะมีโอกาสสงบหรือไม่ ขึ้นอยู่ว่า ตลาด จะร่วมด้วยช่วยกัน ดันให้ผ่านพื้นที่ 1790-1795 ไปได้ แล้วยืนให้ไ้มั่นคงหรือไม่ ซึ่งหากสามารถทำได้ โอกาสของการจบขาลงดังกล่าวนี้ ก็จะเริ่มมีความเป็นไปได้

### กลยุทธ์การลงทุน

**ลงทุนจริง** ก็ยังซื้อเข้าพอร์ต ในระดับที่ไม่ต่ำกว่า 1760-1740 ... **ส่วนการเก็งกำไรระยะสั้น** หรือ ในสัปดาห์นี้ การเก็งกำไร อาจจะเน้นการเล่นในพื้นที่ ที่ไม่ต่ำกว่า 1760-1758 ไว้ก่อนน่าจะดีกว่า หากต่ำกว่านี้ การเล่นสั้น หรือ เก็งกำไร ควรหยุดรอ ดูจังหวะใหม่

**แนวรับ 1,770-1,760    แนวต้าน 1,785 / 1,795**

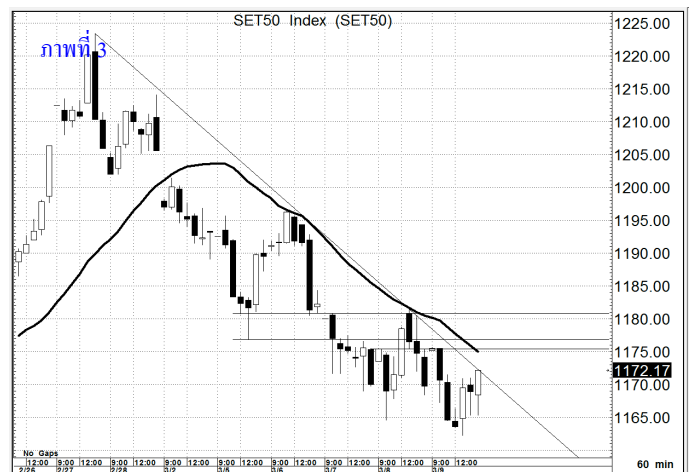
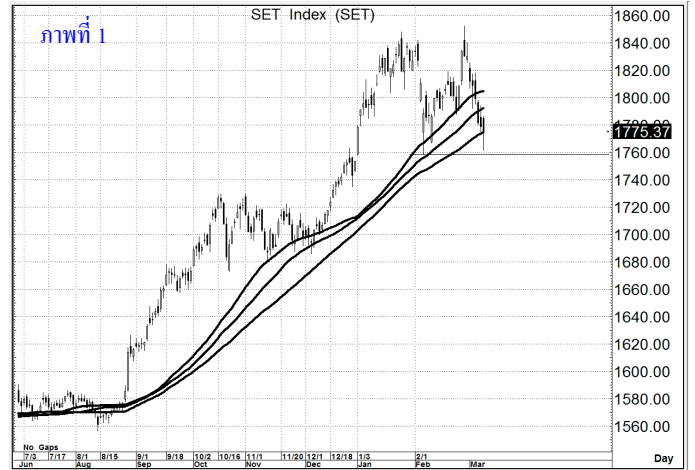
### SET50 Index

**สัญญาณเทคนิค** / (ภาพที่ 3) ด้วยรูปแบบของการแก่งตัวที่อยู่ในทิศทาง และความน่าจะเป็นคล้ายกับ SET Index โอกาสแก่งตัวลงปรับฐานมีโอกาสสงบได้ ถ้าหากมีการตีผ่านระดับ 1175-1180 ไปได้ แล้วต้องยืนได้อย่างมั่นคง หรือ ผ่าน 1180 ไปแล้ว ไม่ควรลงมาต่ำกว่าระดับ 1180 อีก... จึงจะเป็นอันว่า ขาลงจบไปแล้วจริงๆ

### กลยุทธ์

**รอจังหวะ เล่นทางขึ้น** เมื่อยืน 1180 (ต่ำกว่า 1165 หยุดมองขึ้น)

**แนวรับ 1,170 - 1,165    แนวต้าน 1,175 / 1,180**



จัดทำขึ้นโดยข้อมูลเท่าที่ปรากฏและเชื่อว่าเป็นที่น่าเชื่อถือได้แต่ไม่ถือเป็นการยืนยันความถูกต้องและความสมบูรณ์ของข้อมูลนี้ๆ โดย บริษัทหลักทรัพย์ ยูโอบี เคย์เฮียน (ประเทศไทย) จำกัด (มหาชน) ผู้จัดทำขอสงวนสิทธิ์ในการเปลี่ยนแปลงความเห็นหรือประมาณการณต่างๆที่ปรากฏในรายงานฉบับนี้ โดยไม่ต้องแจ้งล่วงหน้า รายงานฉบับนี้มีวัตถุประสงค์เพื่อใช้ประกอบการตัดสินใจของนักลงทุน โดยไม่เป็นการชี้นำชักชวนให้นักลงทุนทำการซื้อหรือขายหลักทรัพย์ หรือตราสารทางการเงินใดๆ ที่ปรากฏในรายงาน

## TOA

ราคาปิด 35.5

คำแนะนำ

ซื้อ

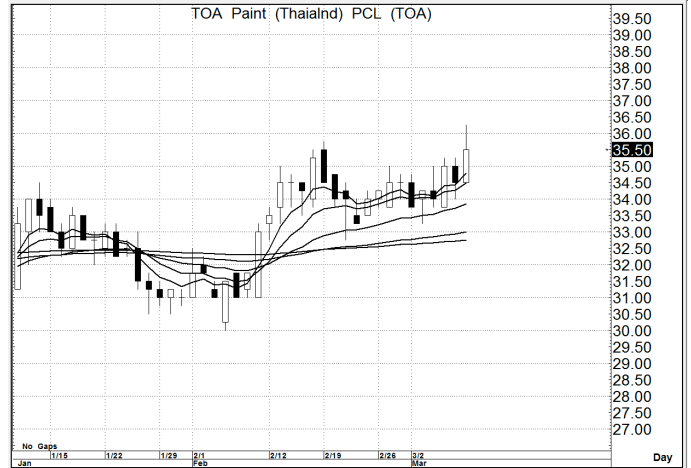
### คำสัญญาณ

รูปแบบของ MA เป็น Bullish Pattern in MA. ซึ่งรูปแบบที่เป็นเชิงบวกตามลักษณะนี้นั้น แนวโน้มระยะกลางๆ ถึงยาว ยังไปได้อีก

กลยุทธ์ ... ซื้อลงทุนระยะกลางขึ้นไป

แนวรับ 35.5 – 35.0 (ยืน 34.0 ไม่ได้ ขายตัดขาดทุน)

แนวต้าน 37.0 – 37.5 / (40.0)



## GOLD

ราคาปิด 9.85

คำแนะนำ

ซื้อ

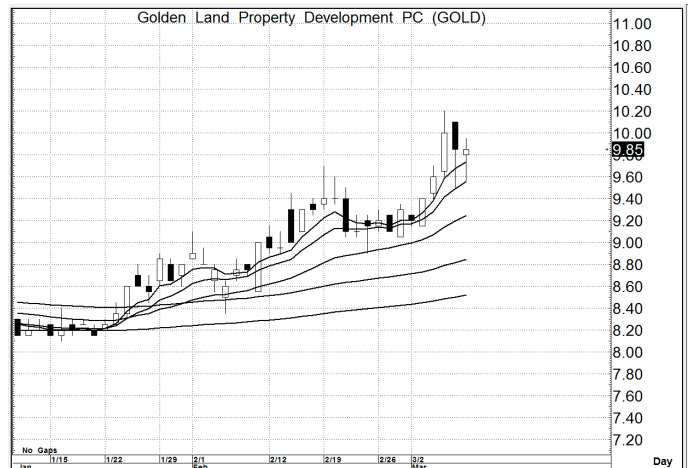
### คำสัญญาณ

รูปแบบของ MA เป็น Bullish Pattern in MA. ซึ่งรูปแบบที่เป็นเชิงบวกตามลักษณะนี้นั้น แนวโน้มระยะกลางๆ ถึงยาว ยังไปได้อีก

กลยุทธ์ ... ซื้อลงทุนระยะกลางขึ้นไป

แนวรับ 9.80 – 9.60 (ยืน 9.50 ไม่ได้ ขายตัดขาดทุน)

แนวต้าน 11.0 – 11.5 / (14.0)



## DCON

ราคาปิด 0.68

คำแนะนำ

ซื้อ

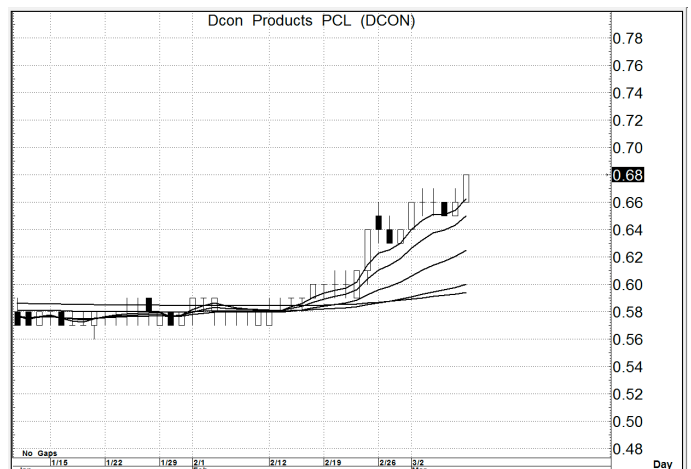
### คำสัญญาณ

รูปแบบของ MA เป็น Bullish Pattern in MA. ซึ่งรูปแบบที่เป็นเชิงบวกตามลักษณะนี้นั้น แนวโน้มระยะกลางๆ ถึงยาว ยังไปได้อีก

กลยุทธ์ ... ซื้อลงทุนระยะกลางขึ้นไป

แนวรับ 0.68 – 0.66 (ยืน 0.64 ไม่ได้ ขายตัดขาดทุน)

แนวต้าน 0.79 – 0.80 / (0.95)



สิทธิพร เจนในเมือง (เลขที่ 004858)

โทร. 02-659-8026, 02-659-8028

E-mail : sittiorn@uobkayhian.co.th